



"Evinize Değer Katar"



**Ücretsiz**

**Keşif**

**Enerji  
Kimlik Belgesi**

**3D Renklendirme  
Çalışması**

**MANTOLAMADA  
UZMAN**

[www.ozasyainsaat.com.tr](http://www.ozasyainsaat.com.tr)



"Evinize Değer Katar"

1

DIŞ CEPHE  
MANTOLAMA

2

DIŞ CEPHE BOYA  
ve TAMİRAT

3

İÇ BOYA & TADİLAT

4

ÇATI SİSTEMLERİ

5

ENERJİ KİMLİK  
BELGESİ

ALÇIPAN  
UYGULAMASI

6

SERAMİK & FAYANS  
UYGULAMASI

7

ASMA TAVAN  
UYGULAMASI

8

ELEKTRİK TESİSAT  
UYGULAMLARI

9

KÜPEŞTE  
UYGULAMALARI

10

**Mantolamada  
Uzman Firma**

**ÜCRETSİZ KEŞİF** ve  
daha bir çok uygulama..

## ÖZASYA İNŞAAT..

ÖZASYA İNŞAAT kuruluşundan bugüne kadar inşaat sektöründe hizmet veren firmamız üretimlerinde kaliteyi ve koşulsuz müşteri memnuniyetini ilke edinmiştir.

ÖZASYA İNŞAAT Türkiye genelindeki güçlü rekabet sağlayan ve kurumsallaşmayı ilke edinen eden bir aile şirketiyiz. Müşterilerimizin istek ve sıkıntılarına göre çözümler üreterek inşaat sektöründe iç ve dış cephe ısı yalıtım sektöründe en iyi hizmeti ve en iyi malzemeleri kullanarak siz müşterilerimize bu hizmeti vermekten gurur duyuyoruz. Uzman kadrosu ile sektörde ÖZASYA İNŞAAT ismi güvenilirlik ve kalite garantisi ile birlikte anılmaktadır. Bugüne kadar bir çok projeyi başarıyla hayata geçirmiş olan firmamız, sizlerden aldığı güven ve destekle yeni projelere imza atmaya devam edecektir.

ÖZASYA İNŞAAT 1.000.000 TL Sermayesi 4 araçtan oluşan filosu 4 kişiden oluşan teknik personeli 8'er kişiden oluşan 10 ekibi ile hizmet vermektedir.

ÖZASYA İNŞAAT bu geniş kadrosuyla sadece oturulan binalara sitelere hizmet vermektedir. Tüm kadro ve sistemini müşteri portföyünde en iyi hizmeti vermek için kullanmaktadır.

ÖZASYA İNŞAAT bayisi olduğu Dyo, Çbs, Kale kalekim, Polisan paket sistemlerini kullanmaktadır.

ÖZASYA İNŞAAT aynı zamanda hem uygulamada hem üretim sektöründe konumunu korumaktadır.

ÖZASYA İNŞAAT Kurumsal kimlik almış ve sektörde ISO 9001-2008 kalitesinde hizmet veren firmadır.

ÖZASYA İNŞAAT ödemeleri bünyesinde özel kurmuş olduğu tahsilat ekibi ile daire sakinlerinden kendisi toplayıp bu sayede bu sayede bina ve site yönetimi üzerinden büyük bir yükü almaktadır.

ÖZASYA İNŞAAT Şekerbank'ta kullanmış olduğu eko kredi sistemi ile 60 Aya varan senet seçenekleri kullanılmaktadır.

ÖZASYA İNŞAAT Bina ve site yönetimlerine uygulamanın hukuksal yapısının oturtması için teknik destek hizmeti vermektedir.

ÖZASYA İNŞAAT Isı yalıtımı, mantolama su izolasyonu site ve binaların çatı, drenaj, söve gibi dekoratif süslemeler, iç cephe boya, uydu sistemi, kamera sistemi, görüntülü diafon sistemi, mermer, ferforje kapı, alüminyum küpeşte, kilit taşı, karo taşı, fayans gibi ihtiyaç duyulan işlemleri uzman kadrosuyla gerçekleştirmektedir.

ÖZASYA İNŞAAT Çalıştırdığı ustaları SGK yapmanın dışında iş kazaları için özel yapılan işveren mali sigortası yaptırarak güvence altına almaktadır. Ayrıca 3. şahıs sigortası ile de çevrede oluşabilecek maddi hasarları güvence altına almaktadır.

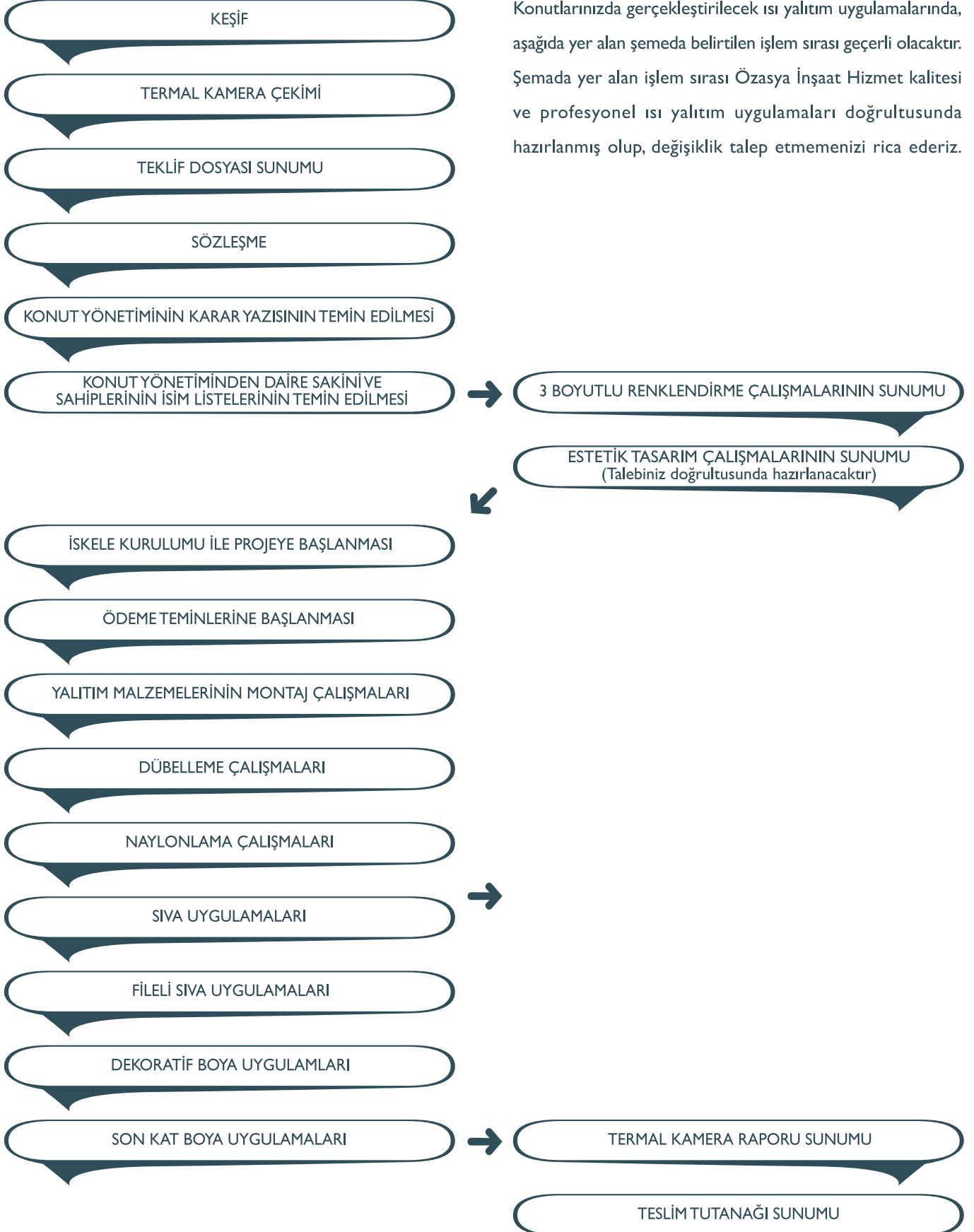
ÖZASYA İNŞAAT bünyesinde bulunan tasarım kadrosuyla binaların 3 boyutlu modellerinin mimari açıdan en uygun olacak şekliyle çalışıp müşterilerine görsel seçenekler sunmaktadır.

## Neden ÖZASYA İNŞAAT?

- Ücretsiz keşif ve ölçüm hizmetleri
- Sözleşme aşamasında ücretsiz renklendirme hizmeti
- SGK'lı uzman ve sertifikalı ekipler
- İnşaat mühendisi veya İnşaat Teknikeri kontrolü
- İzoder güvencesi
- Kullanılacak ürünlerde paket sistem güvencesi
- Uygulama işlerinde iş kazaları için sigorta
- Ücretsiz ekspertiz hizmeti
- Termal kamera hizmeti
- TSE 825 standartlarında uygulama
- 2011 yılından itibaren Enerji Kimlik Belgesi alma zorunluluğu bilgisi
- Ödeme kolaylıkları
- Kullanılacak tüm ürünlerde fabrika garantisi
- 5 yıl boyunca şirket garantisi



## ISI YALITIM UYGULAMALARI İŞLEM SIRASI



# FİRMA SEÇİMİNDE NELERE DİKKAT ETMELİYİZ

- Firma ticaret odasına kayıtlı mıdır?
- Firma faaliyette midir? Faaliyet belgesi sunulmuş mu?
- Firmanın sermayesi ne kadardır? Bu işi kaldırabilecek bir sermaye yapısı var mı?
- Firmanın bankalar nezdinde kredibilitesi nedir? Hali hazırda kullanabileceği tanımlı kredisi var mı?
- Firma aldığı işlerin kontrolünü kaç kişilik bir teknik kadro ile yürütüyor?
- Firma çalıştırdığı elemanların SGK'sını yapıyor mu?
- Firmanın internet sayfası var mı? Bu web sayfası beklentilerinizi karşılıyor mu?
- Firmanın binanız yakınlarındaki referanslarının isimleri, adresleri, yönetici isimleri ve telefon numaraları açık ve net bir şekilde belirtilmiş mi?
- Firma bilinen ve güvenilen bir markanın 1. sınıf paket sistemini kullanıyor mu?
- Firma malzemesini kullandığı üreticinin ana uygulayıcı bayisi midir?
- Üretici uygulayıcı firmanın yaptığı işlere malzeme + işçilikli garanti veriyor mu?
- Firma İzoder'in üye listesinde yer alıyor mu?
- Firmanın işyeri ve yapısı size güven verdi mi?
- İş sırasında firmanın oluşabilecek iş kazalarına karşı veya etrafında oluşabilecek kazalara karşı herhangi bir özel sigortası mevcut mu?
- Firma işi vermeniz durumunda renklendirme çalışmasını ücretsiz sunabiliyor mu?
- Firma işin verilmesi durumunda binanın ısı kayıplarının termal kamerayla tespit edilmesi işlemini yapabilecek teknik donanıma sahip mi?
- Yapılacak olan uygulamada özellikle seçilen kalınlık ve diğer standartlar TSE825 standartlarına uygun ve Enerji Kimlik Belgesi aldığımızda beklentilerimizi karşılayacak mı?





**Polisan**  
HOME COSMETICS

**YETKİLİ BAYİ BELGESİ**

*ÖZASYA İNŞAAT DEK. VE ULUS.  
KARA TAŞ. LTD. ŞTİ.*

POLİSAN KANSAI BOYA SAN. ve TİC. AŞ'NİN  
YETKİLİ UYGULAMACI BAYİSİDİR.

**EROL MİZRAHI**  
Yönetim Kurulu Başkanı



**Polisan** HOLDING | **ALESCO** KANSAI PAINT



**Polisan**  
HOME COSMETICS

**YETKİLİ BAYİ BELGESİ**

*ÖZASYA İNŞAAT  
DEK. VE ULUS. KARA TAŞ. LTD. ŞTİ.*

POLİSAN KANSAI BOYA SAN. ve TİC. AŞ'NİN  
YETKİLİ PERAKENDE BAYİSİDİR.

**EROL MİZRAHI**  
Yönetim Kurulu Başkanı



**Polisan** HOLDING | **ALESCO** KANSAI PAINT

# ENERJİ KİMLİK BELGESİ

- ⇒ Enerji Kimlik Belgesi 1 Ocak 2011 tarihi itibarıyla yürürlüğe girdi
- ⇒ 2017 yılına kadar tüm binaların enerji kimlik belgesi alması zorunlu
- ⇒ Artık konut satın alırken veya kiralarırken binanın enerji verimliliğine göre seçim yapılacak ve Enerji Kimlik Belgesi sınıfı sorulacak
- ⇒ Enerji Kimlik Belgesi almadan önce binanızın yalıtımını yapmanız gerekiyor
- ⇒ Enerji Kimlik Belgesinde D sınıfı veya üstü çıkmak için TSE825 uygun kalınlık ve standartlarda bir uygulama yapmanız gerekir.

## Enerji Kimlik Belgesi Nasıl Alınır?

- ⇒ Mevcut binalar için Enerji Kimlik Belgesi, Bayındırlık ve İskan Bakanlığı tarafından yetkilendirilmiş, bünyesinde Enerji Kimlik Belgesi uzmanı istihdam eden Enerji Verimliliği Danışmanlık şirketleri tarafından düzenlenir.
- ⇒ Enerji Verimliliği Danışmanlık şirketleri, binanızı inceleyerek; yapım yılı, yönü, konumu vb. genel bilgileri, binanızın hangi malzemelerden inşa edildiği, yalıtım durumu, çatı, cephe, döşeme ve pencere alanları vb. temel bilgileri, ısıtma ve soğutma sistemlerinin verimlilikleri, sıcak su sistemi ile ilgili teknik bilgileri ve kullanılan aydınlatma elemanlarının tipi, sayısı vb. bilgileri toplar. Elde edilen bu bilgiler ışığında EKB uzmanı binanızın enerji performansına dair gerekli hesaplamaları yaparak Enerji Kimlik Belgesi'ni üretir ve ilgili idarelere onaylatır.
- ⇒ Enerji Kimlik Belgesi'nin binanın tamamı için hazırlanması şarttır.
- ⇒ Enerji Kimlik Belgesi'nin bir nüshası bina sahibi, yöneticisi, yönetim kurulu veya enerji yöneticisine muhafaza edilir. Bir nüshası da bina girişinde rahatlıkla görülebilecek yerde asılır.
- ⇒ Enerji Kimlik Belgesi 10 yıl geçerlidir. İhtiyacın değişeceği bir uygulama yapılması durumunda belgenin 1 yıl içinde değişmesi gerekir. Bu nedenle binada yapılması gereken değişikliklerin Enerji Kimlik Belgesi alınmadan önce yapılması binanın menfaatinidir.
- ⇒ Binalar veya bağımsız bölümlere ilişkin alım satım veya kiraya verme ile ilgili iş ve işlemlerde Enerji Kimlik Belgesi düzenlenmiş olması şartı aranır.

## Bina Enerji Performans Yönetmeliğine Uygun Olarak Binalarınıza bep-TR Yazılımı Üzerinden ENERJİ KİMLİK BELGESİ düzenliyoruz.

- ⇒ Dış cephe mantolama uygulamasını firmamızla yapmaya karar verdiğiniz takdirde enerji kimlik belgesi talebinde bulunursunuz.
- ⇒ Binanız için maliyet hesaplaması yapılır. Bu bedel sözleşme bedeline eklenir.
- ⇒ Uygulama başlamadan binanızın mevcut durumunun profili çıkarılır. Binanızı ısı yalıtımının dışında gerekli olan diğer iyileştirmeler sıralanır.
- ⇒ Uygulama yapıldıktan sonra hangi sınıfta çıkacağınızı önceden görebilir ve gerektiğinde malzeme kalınlığını arttırabilir diğer iyileştirmeleri yapabilirsiniz.
- ⇒ Uygulama bittiğinde belgeniz düzenlenir ve tarafınıza verilir.

ENERJİ KİMLİK BELGESİ			
Belge No : Bina tipi : İnşaat yılı : Kapalı Kullanma alanı : Ada, Parsel : Adres :	Tarih : Belgeyi Düzenleyen : Oda Sicil No : Belgenin Son Geçerlilik Tarihi : İmza :		
Mülk sahibi: İsim: Adres:	Müşterek tesisatların sahibi (gerekliyse) İsim: Adres:		
Enerji tipine göre yıllık tüketimler			
Enerji Kullanım Alanı		Nihai Enerji tüketimleri kWSaat	Birincil Enerji tüketimleri kWSaat
Isıtma :			
Sihhi sıcak su :			
Soğutma :			
Aydınlatma :			
TOPLAM :			
Isıtma, sıhhi sıcak su üretimi, soğutma ve aydınlatma için enerji tüketimleri (birincil enerji olarak)		Isıtma, sıhhi sıcak su üretimi, soğutma ve aydınlatma için sera etkisi gazı (SEG) emisyonları	
Nihai tüketim: .....kWSaat/m <sup>2</sup> yıl		Emisyon salımı: .....kg esd. CO <sub>2</sub> /m <sup>2</sup> yıl	
Tasarruflu Bina A B C D E F G Enerji Tüketimi Yüksek Bina	Bina kWkg/m <sup>2</sup> yıl	SEG Emisyonu Düşük Bina A B C D E F G SEG Emisyonu Yüksek Bina	Bina kg esd. CO <sub>2</sub> /m <sup>2</sup> yıl

## TEKNİK DESTEK VE BİLGİLENDİRME HİZMETİ

Toplu karar almanın zor ve enerji tasarrufu konusunda beklentilerin yüksek olduğu ısı yalıtım uygulamaları sürecinde, tüm daire sakinlerinin bir arada bulunduğu toplantılarda markamızı tanıtmak ve hizmet kalitemiz hakkında sizleri bilgilendirmekteyiz. Toplantılarda Özasya İnşaat ile çalışmayı tercih eden konut yönetimi ile yapılacak sözleşme şartları istek ve beklentiler doğrultusunda netleştirilecektir. Karşılıklı atılacak bu imzalar ile konut yönetimi Özasya İnşaat yetkilerine uygulamanın başlaması için yetki vermiş olacaktır.

## İŞ GÜVENLİĞİ HİZMETİ

Isı yalıtım uygulamaları esnasında yaşanabilecek iş kazaları göz önünde bulundurulmalı ve ihtimaller dahilinde gerekli önlemler alınmalıdır. İş kazası meydana geldiğinde işveren olarak bina yönetiminin de sorumlulukları bulunduğundan, yüklenici firma olarak Özasya İnşaat proje esnasında çalışacak ekibin sigortalı olmasına özen göstermekte ve proje başlangıcında iki taraf adına gereklilikleri yerine getirmektedir. Uygulama esnasında çalıştırılacak elemanların SGK sigortaları tarafımızca yapılacak ve sigorta primleri ödenecektir. Proje başlangıcında çalışanların isim listesi ve giriş bildireleri konut yönetimine teslim edilecektir. Tüm personelimiz ISO 9001:2008 standartlarına uygun çalışmaktadır.

## İNŞAAT TÜM RİSKLER SİGORTASI

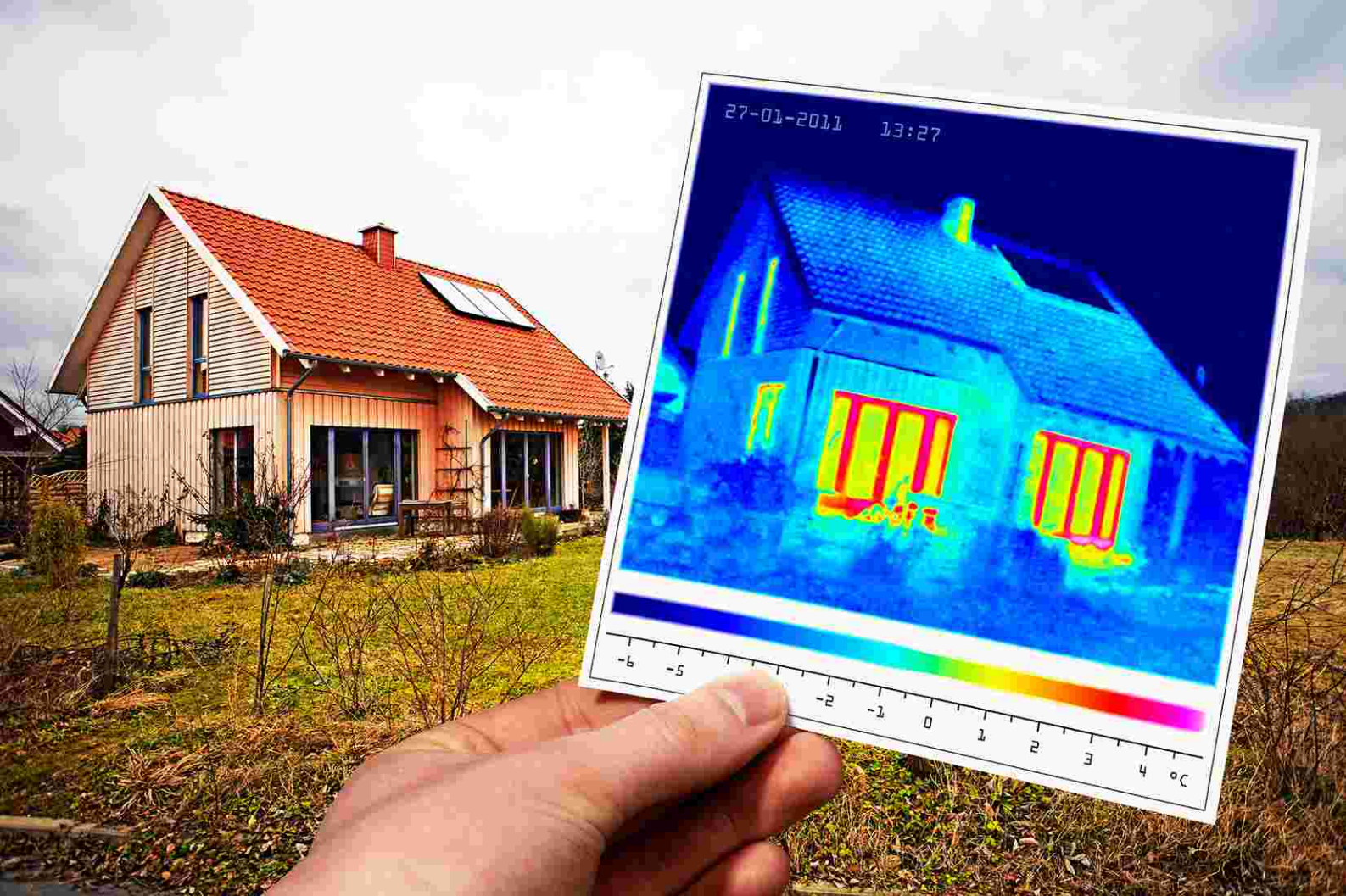
Proje sürecinde konut yönetimi tüm risklere karşı tek bir poliçeyle teminat altına alınır. Bu sigorta ile inşaat malzemelerinin proje alanına indirildiği andan itibaren başlayarak, projenin işverene teslimatı ile sona eren süre arasında gerçekleştirilen çalışmanın her aşamasında ortaya çıkabilecek beklenmedik hasar veya maddi zararları kapsamlı olarak teminat altına alır. İnşaat tüm riskler sigortası, tüm riskler projesi olduğundan genel şartlar gereğince istisna olmayan tüm halleri teminat altına alır.

## İŞVEREN MALİ SORUMLULUK SİGORTASI

İşveren mali sorumluluk sigortası, projede meydana gelebilecek iş kazaları sonucunda işverene bir hizmet akdi ile bağlı ve Sosyal Sigortalar Kurumu'na tabi personel veya hak sahipleri tarafından işverenden talep edilecek ve SSK'nın sağladığı yardımların üzerindeki ve dışındaki tazminat talepleri ile yine aynı kurum tarafından işverene karşı iş kazalarından dolayı açılacak nücu davaların sonunda ödenecek tazminat miktarlarını işverenin ödemekle yükümlü olacağı mahkeme masrafları ve avukatlık ücretleri de dahil olmak üzere poliçede yazılı teminat limitine kadar teminat altına alır.



# BİNANIZ İÇİN TERMAL TARAMA ÇALIŞMALARI



**TERMAL KAMERA İLE BINA ISI KAYIPLARININ GÖRÜNTÜLENMESİ:** Ülkemizde tüketilen toplam nihai enerjinin %40'lık bölümü binalarda harcanmaktadır. Binalarda sağlanacak tasarruf ve verimlilik, enerjide dışa bağımlılığın azaltılmasına ve enerji arz güvenliğine doğrudan katkı sağlayacaktır. Ayrıca binalar, hedeflenen ulusal sera gazı azaltım seviyeleri için de önemli bir sektördür. Mevcut bina stokumuzun iyileştirilmesi kapsamında yapılan çalışmalarda, bina kabuğunda ve tesisatında gözle görülemeyen ısı kayıplarının tespiti için ısı görüntüleme cihazı (termal kamera) kullanımı fayda sağlamaktadır.

**TERMAL KAMERA NEDİR?** Termal kameralar görüntüleme yöntemi olarak elektromanyetik spektrumda yer alan IR (kızılötesi) enerjisi esas almaktadır. Cisimlerin sıcaklık farklılıklarının, kızılötesi ışınım değerleri kullanılarak renkselleştirildiği görüntüleme sistemidir. Güneş ışığı, ateşten gelen ışınım, radyatörden hissedilen sıcaklık kızıl ötesi ışınımına örnektir.

**Bina Uygulamalarında Termal Kamera Kullanımının Amacı ve Avantajları:** Termal kamera, bina kabuğunda ve mekanik tesisatta ısı kayıplarının tespiti, ısı köprülerinin kontrolü, ısı süreçlerinin analizi ve bu hususlarda yapılacak bakım ve tadilat uygulamaları öncesi ve sonrasında durum tespiti için kullanılmaktadır.

Bina yüzeylerindeki sıcaklık farklılıklarını tespit ederek, problemlerin çözümü noktasında uygulamacılara bilgi sağlar. Hatalı uygulamalardan kaynaklanacak yüksek onarım maliyetlerini önler.

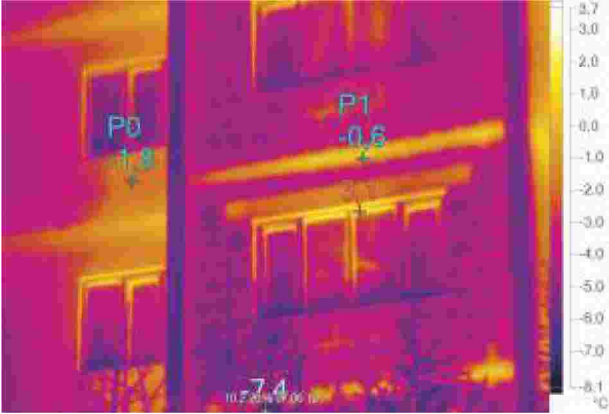
Termal kameralar binalarda; • Enerji kayıplarını görselleştirmek, • Eksik veya kusurlu yalıtım tespiti, • Isıl köprülerin tespiti, • Teraslardaki su sızıntılarının tespiti, • Sıcak su borularındaki kaçakların tespiti, gibi çeşitli amaçlarla kullanılabilir.

**Ölçüm zamanı:** Termal kamera ile ısı kayıplarının gözlemlenmesi için, ölçümün iç ve dış ortam arasında sıcaklık farklarının olduğu iklim şartlarında yapılması gerekmektedir. Açık havada bina dış yüzey sıcaklık görüntülerinin yapılabilmesi için binanın dış ortam sıcaklığının en çok + 8°C veya daha düşük (+8, +7, +6 +5, +4, +3... -20°C) sıcaklıkta olması ve bina iç ortamında da ortalama 20°C sıcaklığın sağlanması gerekmektedir. Ölçüm yapılırken güneş ışınlarının kamera görüntüsünü etkilenmesi için, güneş ışığının olmadığı bulutlu, kapalı havalar ya da akşam havanın kararmasından itibaren günün aydınlanmasına kadar olan süreç tercih edilmelidir.

## ÖLÇÜM AÇILARI

Saha ölçümlerinde yeterli görsel verinin sağlanabilmesi için kolonlar, kirişler, merdiven boşluğu, pencereler vb. alanların görüntülerinin yakın çekim ve cephe çekimi olarak yeterli düzeyde alınması gerekmektedir. Ayrıca sızdırmazlık ile ilgili bina içi termal kamera çekimleri de yapılmalıdır. Ölçüm yapılan binanın termal kamera görüntüsünün yanı sıra gerçek zamanlı görüntüsü (göz ile görülen) de fotoğraflanmalıdır.

Yakın çekim termal kamera görüntüleri ile duvarların yapısı ve ısı kaybı ile ilgili bilgi edinilebilmekte olup; ayrıca kapılardan veya pencerelerden kaynaklanan ısı kayıplarının tespit edilerek gerekli önlemlerin alınması sağlanabilmektedir.

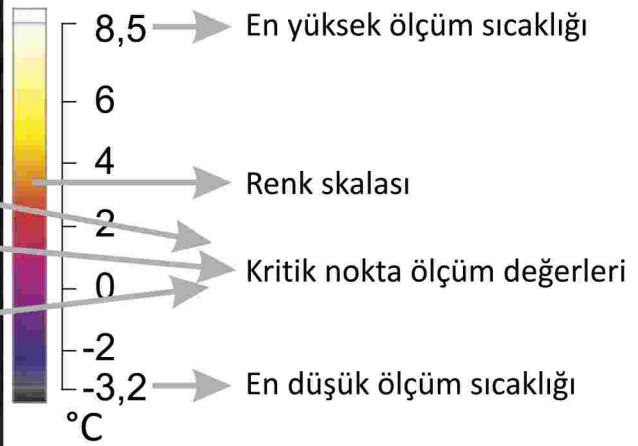
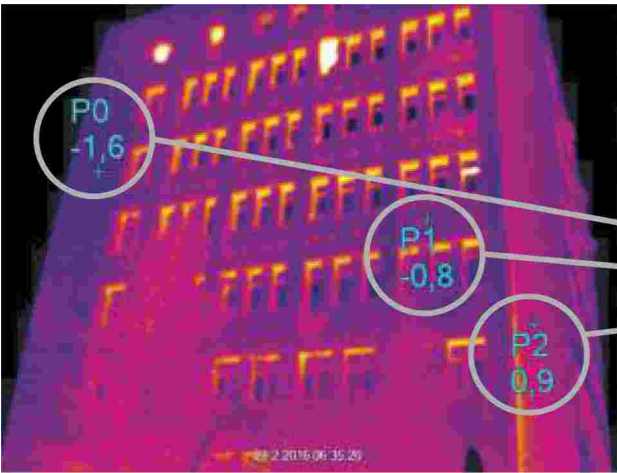


## TERMAL KAMERA ile ALINAN GÖRÜNTÜLERİN DÜZENLENMESİ

Sahada yapılan ölçümler bilgisayar ortamına aktarıldıktan sonra alınan görüntülerde gerekli sıcaklık ayarları ve renk paleti düzenlenmelerinin yapılması gerekmektedir.

Düzenlenen görüntülerde:

- 1- Ölçüm yapılan tarih ve saat bilgilerinin bulunması,
- 2- Termal görüntüde renklerin karşılık geldiği sıcaklık değerlerini gösteren paletin "demir kuşağı" renk paleti olmasına,
- 3- En yüksek ve en düşük sıcaklık değerleri dışında en az üç kritik noktadaki sıcaklık değerleri olmasına,
- 4- Tüm ölçümlerdeki görüntülerin üst ve alt sıcaklık değerlerinin aynı veya yakın değerlerde olmasına, özen gösterilmelidir.



IR\_02823.IS2

24.2.2016 06:35:20

Fotoğraf Numarası

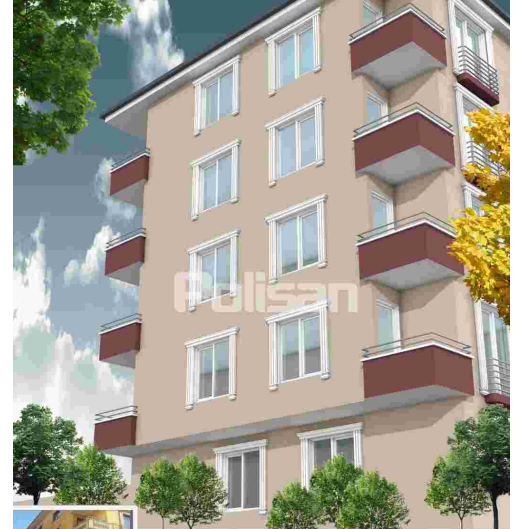
Tarih ve Saat

## Bina Isıl Performansı İnceleme Raporu'nda Yer Alması Gereken Hususlar

- Raporun amacı ve kapsamı
- Genel bina bilgileri (bina adresi, kat sayısı, bina yılı, kullanım amacı vb.)
- Bina kabuğu (mimari kesit detayları), mekanik sistem (ısıtma, soğutma havalandırma, sıcak su sistemleri), aydınlatma sistemi bilgileri
- Binanın aylık ve yıllık enerji tüketim bilgileri (temin edilebiliyor ise)
- Ölçüm yapılan cihazlar hakkında bilgiler (cihaz modeli, kalibrasyon bilgileri vb.)
- Yapılan ölçümler ile ilgili görseller, görsellere ait bilgiler ve ölçümlerin değerlendirilmesine ilişkin açıklamalar • BEP-TR yazılımı ve TS 825 standardı kullanılarak yapılacak hesaplamalar ve analizler Değerlendirme, yorumlar ve sonuç.



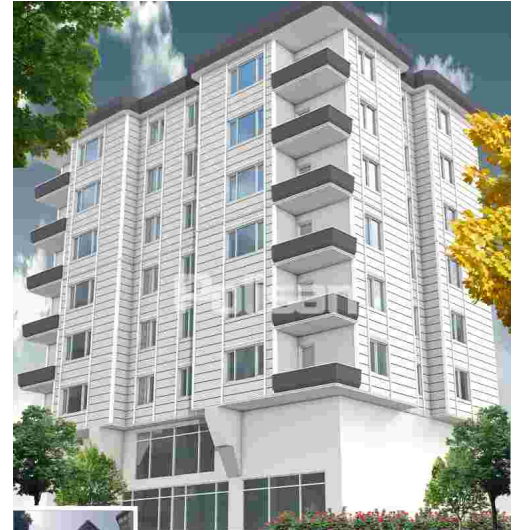
ÖZASYA  
İNŞAATI



ÖZASYA  
İNŞAATI



ÖZASYA  
İNŞAATI



ÖZASYA  
İNŞAATI



ÖZASYA  
İNŞAATI



ÖZASYA  
İNŞAATI



ÖZASYA  
İNŞAATI



ÖZASYA  
İNŞAATI



Polisan

ÖZASYA  
İNŞAATI



ÖZASYA  
İNŞAATI

## 3D RENKLENDİRME

Fotoğraf çekimini gerçekleştirdiğimiz binanızın, profesyonel tasarımcılarımızla dijital ortamda yeniden üç boyutlu olarak hazırlayıp, istediğiniz renk ve dekoratif çalışmalarını beğenimize sunuyoruz.



ÖZASYA  
İNŞAATI

## İZODER (Isı - Su - Ses ve Yangın Derneği)

İZODER, 1993 yılı Haziran ayında, yalıtım bilincini yurt çapında yaygınlaştırmak amacıyla kurulmuş, "yalıtım" konusunda kamuoyunu ve sektörü bilinçlendirmeyi amaç edinen ve bunu sağlamak üzere ısı, su, ses ve yangın yalıtım malzemesi üreticilerini, satıcılarını ve uygulayıcılarını bir çatı altında toplayan sivil toplum örgütüdür.

Kurulduğu günden bu yana gittikçe büyüyen, sektörde etkinliğini artıran İZODER, üyesi olan sanayicilerin ürünlerini test ederek, derneğin tüm üretici üyelerinin standart ve yönetmeliklere uygun üretim yapan, piyasa uygun rekabet koşullarında ürün arz eden firmalardan oluşması amacıyla hayata geçirdiği "Kalite ve Teknik Altyapı Geliştirme Hareketi" ile üyelerine İZODER Kalite Onay Sertifikası (İKOS) vermeye başlamıştır. Ayrıca Türkiye'nin en geniş kapsamlı akredite yalıtım laboratuvarları konumunda olan Test Belgelendirme Araştırma ve Geliştirme Tic. A.Ş. (TEBAR) bünyesinde kurduğu Personel Belgelendirme Merkezi, Mesleki Yeterlilik Kurumu'ndan aldığı yetki ile yalıtım ustalarını ısı, su, ses ve yangın yalıtımı uygulamalarından sınava tabi tutarak sertifika vermeye de başlamıştır.

**Özasya İnşaat İzoder üyesidir.**

### İZODER'in Vizyonu

Yalıtım Sektöründe sözü geçen tepe örgütü olarak Cumhuriyetimizin 100. yılına kadar yalıtım malzemeleri kullanımını AB seviyesine çıkarmak ve bölgesel güç olmak.

### İZODER'in Misyonu

Sürdürülebilir bir gelecek için doğal kaynakları verimli kullanarak, insan güvenliğini ve çevre sağlığına duyarlı yapılarla, yaşam kalitesi ve konfor koşullarının artırılmasını sağlamak ve yarınlarımıza yaşanılabilir bir dünya bırakmaktır.

### İZODER'in Amacı

- Isı yalıtımı konusunda ülke çapında enerji tasarrufu sağlanması,
- Ses yalıtımı konularında yetkililerin ve toplumun dikkatini çekmek ve gerekli önlemlerin nasıl alınabileceğini göstermek, bu suretle insan sağlığının korunmasına katkıda bulunmak,
- Su yalıtımı konusunda uygulamaların teknik kurallara uygun olarak yapılmasını temin etmek, insanların daha konforlu ve sağlıklı mahallerde yaşama ve çalışmalarının temini için kalıcı çözümler getirmek,
- Yangın yalıtımı konusunda sektörün ve halkın bilinçlendirilmesi ve gerekli duyarlılığı sağlamak,
- Son teknolojik gelişmeleri üyelerine bildirerek onları teknik konularda bilinçlendirmek,
- Yalıtım bilincinin gelişimini sağlayarak çevre kirliliğini önlemek,
- Yalıtımı ilgilendiren her konuda ve gerekli yasal düzenlemelerin yapılması gibi konularda resmi makamlarla diyalog halinde olup ülkemizde yalıtımın çağdaş ülkeler seviyesine getirilmesi için her türlü çaba ve katkıyı koymak,
- Şartnameler, yöntemler ve kurallar geliştirip uygulayarak yalıtımın kalite performansını geliştirmek,
- Sektörün görüşlerinin kamu kurum ve kuruluşları nezdinde temsilcisi olmak,



## ÖDEME SEÇENEKLERİ (Daire Sakinlerinin İsteklerine Göre)

Uygulama başlamadan yönetim daire sakinleri isim listesi ve telefon numaralarını firmaya eksiksiz verir. Uygulama başlarken daire sakinleri aranır. Ödeme tutarları ve ödeme seçenekleri ile ilgili bilgi verilir. Uygulama başladıktan sonra yönetim onayı ile daire sakinleri ile görüşür.

Daire sakini bir örneği aşağıda belirtilen ödeme seçeneklerinden birini seçer ve finans sorumlusu yetkilisine bildirir. Ödemeler daire sakinlerinin bu seçimleri doğrultusunda firma yetkilileri aracılığıyla toplanır. İsteyen daire sakini ödemelerini Bonus, Axess, Maximum, World, Finasbank, Asya Card kartlarıyla ödeyebilir. İsteyen daire sakini ödemelerini senet yoluyla şartları belirtilmiş olan seçeneklerde 8 aydan 24 aya kadar seçeneklerde ödeyebilir.

İsteyen daire sakini ödemelerini ortalaması 4 ayı geçmeyecek şekilde çek ile ödeyebilir.

Yönetim, ödemelerini yapmayan daire sakinlerine firma tarafından örneği verilen ihtar çekerek ve sonrasında firma avukatlarına vekalet verir. Bu aşamadan sonraki her türlü masraf ve takip firma tarafından yapılır.

### Eko Kredi Yalıtım Hizmet Koşulları

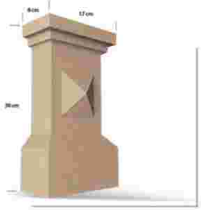
- Kaliteli malzeme ile uzman uygulayıcı firmalara, İzoder'in kontrolünde, yalıtım yaptırılır.
- Her kat maliki için 5.000 TL'lik ferdi kaza sigortası hediye edilir.
- Her kat maliki için çekül aracılığıyla bir ağaç dikilir.
- Dosya ücreti veya komisyon alınmaz.
- Her kat maliki için farklı vadelerde kredi verilir.
- Eko Krediyalıtım kredisi 8 ay vade de %0 faiz oranı ve 48 aya varan taksit ve değişik faiz oranı seçenekleri ile hizmetinizdedir.



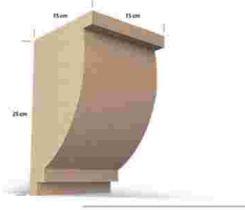
## İstedeğe Bağlı Olarak

- Binaya köşe taşı uygulaması
- Dış cephede bulunan eski pimaşlar sökölüp mahtolama bittikten sonra yerlerine fırat marka yeni pimaşlar döşenmesi
- Binanın çerçeve etrafına söve uygulaması
- Kat aralarına l' er adetlik esaslı fuga uygulaması
- Mermerlerin kurtarmadığı yerlerde elektrostatik boyalı alüminyum mermer altı denizlik profil uzatılması, poliüretan mastik çekilmesi.

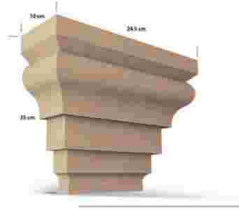
LKT 001



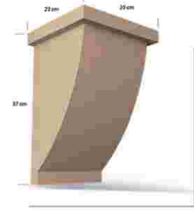
LKT 002



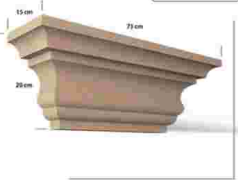
LKT 003



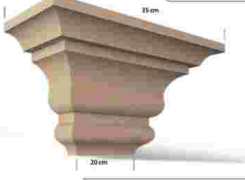
LKT 004



LKT 005



LKT 006



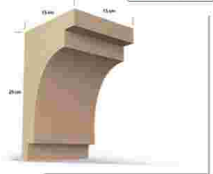
LKT 007



LKT 008



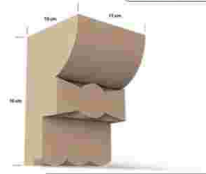
LKT 009



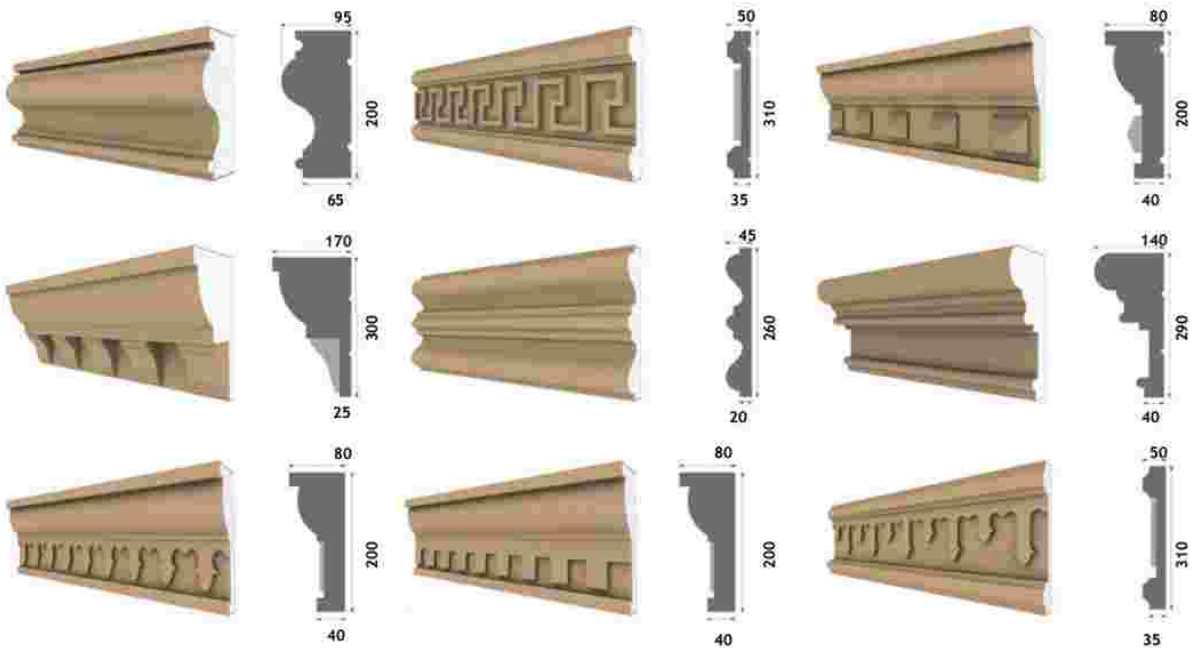
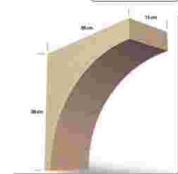
LKT 010



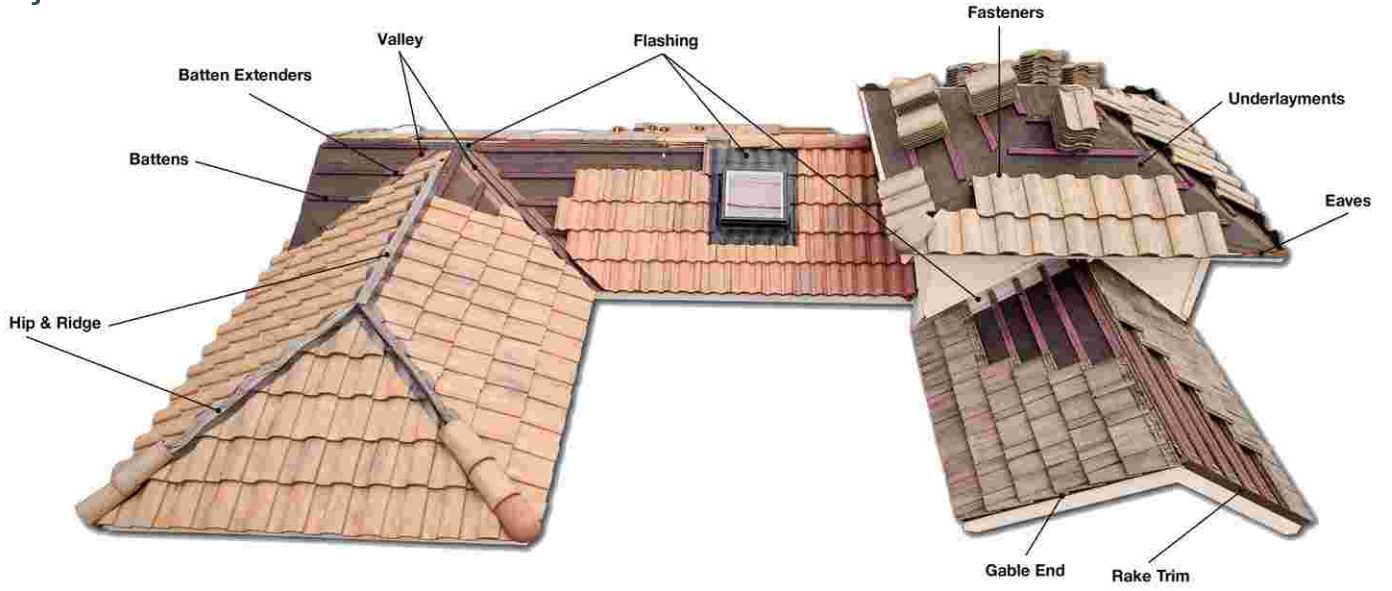
LKT 011



LKT 012



## ÇATI UYGULAMALARI



## KİLİT TAŞI UYGULAMALARI



## DRENAJ UYGULAMALARI



## POLİSAN

1943 yılında ticarete başlan Polisan Holding, 40 yıldır Türk Kimya Endüstri'sinin lider şirketlerinden biri olarak, kimyevi maddeler üretimi ve dağıtımını alanında çalışmaktadır. Ürün ve hizmet yelpazesi içerisinde boya, tutkal, tekstil, deri, ağaç ve tarım endüstrilerini destekleyici nihai ve yan maddelerin üretimi ile birlikte ayrıca terminalinde depolama hizmeti de vermektedir.

### POLİSAN'IN MİSYONU VE VİZYONU

Polisan ile dünyayı daha keyifli, renkli ve huzurlu yaşanır kılmak. Tüketicilerimizin yaşadığı mekanlardan keyif alması için, en yenilikçi, en fonksiyonel, en pratik, en çözümleyici ürünleri üretmek ve bu ürünleri en uygun fiyatlarla, en kolay ulaştırılabilir şekilde, en anlaşılır uygulama bilgileriyle pazara sunmak.

### POLİSAN'IN DEĞERLERİ

Dürüstlük ve şeffaflık - Bağlılık - Güvenilirlik - Mütevazilik -

## FİLLİBOYA

### YÜKSEK YALITIM PERFORMANSI İLE TANIŞIN

Isı yalıtımı ciddi bir iştir. Uzmanlık ister, bilgi birikimi ister. Isı yalıtım sisteminin performansı kullanılan malzemelerin kalitesi birbiri ile doğrudan ilgilidir. Capatect Isı Yalıtım Sistemini oluşturan tüm ürünler Capatect uzmanlığı ve ileri teknolojisi ile üretilmiştir. Capatect Isı Yalıtım Sistemi, Capatect markasının sahip olduğu Dünyada 40 yıllık, Türkiye'de 10 yıllık ürün ve uygulama tecrübesini %20 daha yüksek ısı yalıtım performansına sahip Capatect Dalmaçyalı Isı Yalıtım Levhası ile birleştiren bir sistemdir. Capatect Isı Yalıtım Sistemi'nin, ısı yalıtım levhasından yapıştırıcısına, son kat kaplama ve boya ürünlerine kadar tüm ana bileşenleri Türkiye'nin en büyük ve modern, Avrupa'nın ise sayılı tesisleri arasında olan; Betek Gebze ve Kayseri Fabrikaları'nda, ISO 9001 kalite standardında üretmektedir.

Capatect Isı Yalıtım Sistemi oluşturan her ürün, sayısız laboratuvar çalışmaları ile ısı yalıtımında en yüksek performansı gösterecek şekilde, Avrupa Standartlarına uygun olarak en üst kalitede

## BAUMİT

### ISI YALITIM SİSTEMİNDE UZMAN MARKA

Schmid Industrie Holding ve Avusturyalı bir diğer yapı sektörü firması olan Wietersdorfer Group, 1988 yılında Baumit markasını kurmuştur. Baumit, kısa sürede yapı malzemeleri alanında sağladığı başarı ile Avusturya sınırlarını aşarak Avrupa'da adından söz ettirmeyi başarmıştır. Bugün adı, inovasyona verdiği önem, güven ve kalite değerleri ile anılmakta ve 30 ülkede 40'ın üzerinde tesisi bulunmaktadır.

### FARK YARATAN ÜRÜNLER

Özellikle dış cephe ısı yalıtım sistemleri alanında uzman bir

Yenilikçilik - Çevre duyarlılığı - İnsan sağlığı

Kuruluş ilkesi olarak, sürekli gelişimi benimseyen Polisan, yurtiçi ve yurtdışı atılım hızını artırarak sürdürmekte ve Türk kimya sektöründe lider ve öncü olmaya devam etmektedir.

Ürünlerini sürekli geliştirebilen bir kalite anlayışıyla üreten ISO 9001 Kalite Sistem Belgesi sahibi Polisan yeni ürün ve hizmet geliştirmesi için araştırma ve geliştirme (Ar&Ge) çalışmalarına önemli yatırımlar yapıyor.

Gülen Boya'nın ısı yalıtımında kaliteli ve eksiksiz çözüm anlayışıyla ürettiği dış cephe ısı yalıtım sistemi Exelans Enerji Isı Yalıtım Sistemi binanızı tam anlamıyla koruma altına alır.

Exelans Isı Yalıtım Sistemi harcadığınız enerjiden, yaz - kış % 50 oranında tasarruf sağlar.

üretimiştir. Türkiye'de TS EN 13499 ısı yalıtım sistemi standardına uygunluk belgesine sahip ilk sistemi olan Capatect Isı Yalıtım Sistemi, Avrupa Teknik Onay Kuruluşu "EOTA" tarafından verilen ETAG 004 uygunluk belgesini de alarak bu kalitesini de bir kez daha ispatlamıştır.

Dış cephenize uygulanacak doğru ısı yalıtım sistemi ile ortalama %50'lik enerji ve yakıttan tasarruf sağlayabileceksiniz.

### DALMAÇYALI ISI YALITIM EVHASI FARKI İLE

Garantili ısı iletkenlik katsayısı - Standart üretim yoğunluğu - Yüksek su buharı geçirgenliği - İdeal basma dayanımı - Kalıcı gönye kararlılığı - Yüzeysel düzgünlük

Capatect Dalmaçyalı Isı Yalıtım Levhası Avrupa Standartları'na uygun olarak üretilmektedir. Levha kalınlığını arttırmadan Capatect Dalmaçyalı ile daha üstün bir yalıtım performansına ulaşacaksınız...

marka olan Baumit, bu alandaki ürünleri ile daha dayanıklı cepheler yaratmakta; enerji ihtiyacını azaltmakta ve yeşil binalar yaratılmasına katkı sağlamaktadır. Ayrıca yeni binalarda, Baumit Dış Cephe Isı Yalıtım Sistemleri ile yalıtım yapıldığında daha ince duvar elemanları kullanılabilen, böylece yapılar da ilave hacimler yaratılabilmektedir. Bu da mekana alan kazanımı getirmektedir. Yaz ve kış aylarında sağlanan %50'ye varan oranlarda düşük enerji ihtiyacı ve düşük karbondioksit emisyonu ile doğaya saygılı bir yaklaşım izlenmektedir.



# BİNA RENKLENDİRME HİZMETİ

- Binanızın fotoğrafını çekiyoruz.
- Sözleşme imzalandıktan sonra, profesyonel tasarımcılar eşliğinde binanızı istediğiniz renklerle giydiriyoruz.
- Çalışmayı dijital ortamda ve baskısı yapılmış olarak size sunuyoruz.
- Renklendirme karteladan seçeceğimiz renkler üzerinden yapılacaktır.

## GARANTİ BELGESİ / KAPSAMI

- 1) Sistemde, dış veya iç cephede kullanılacak olan tüm ürünler aşınma, birbirinden ayrılma ve kopmalara karşı 5 yıl süre ile garanti altındadır.
- 2) Uygulama, işçilikten dolayı oluşabilecek hatalara karşı 5 yıl süre ile garanti altındadır.
- 3) Uygulamada kullanılan tüm ürünler I. sınıf malzeme olup, firmamız haricinde çalıştığımız tedarikçiler tarafından da 5 yıl süre ile garanti altındadır.
- 4) Sözleşmedeki işin bitiş süresinden itibaren garanti süreniz başlar, devam eden 5. yılın sonunda biter.

### Garanti sürecinin devam etmesi için uyulması gereken hususlar,

- a) Binaya uygulama sonrası kırıcı, delici aletlerle delik açılmaması, uydu anten ve vb. aletler monte edilmemelidir.
- b) Taşınmalar sırasında binaya zarar verilmemelidir.
- c) Bina cephesinde ilaçlama yapılmamalıdır.
- d) Uygulamadan sonra eğer gerekliyse saçak, balkın ve zemin izolasyonları dikkatlice yapılmalıdır.





Çamlıca Evleri A-B-C-D-E Blokları



Huzur Sitesi A-B-C Blokları



Huzur Sitesi A-B-C Blokları



Çamlıca Villaları A ve B Villası



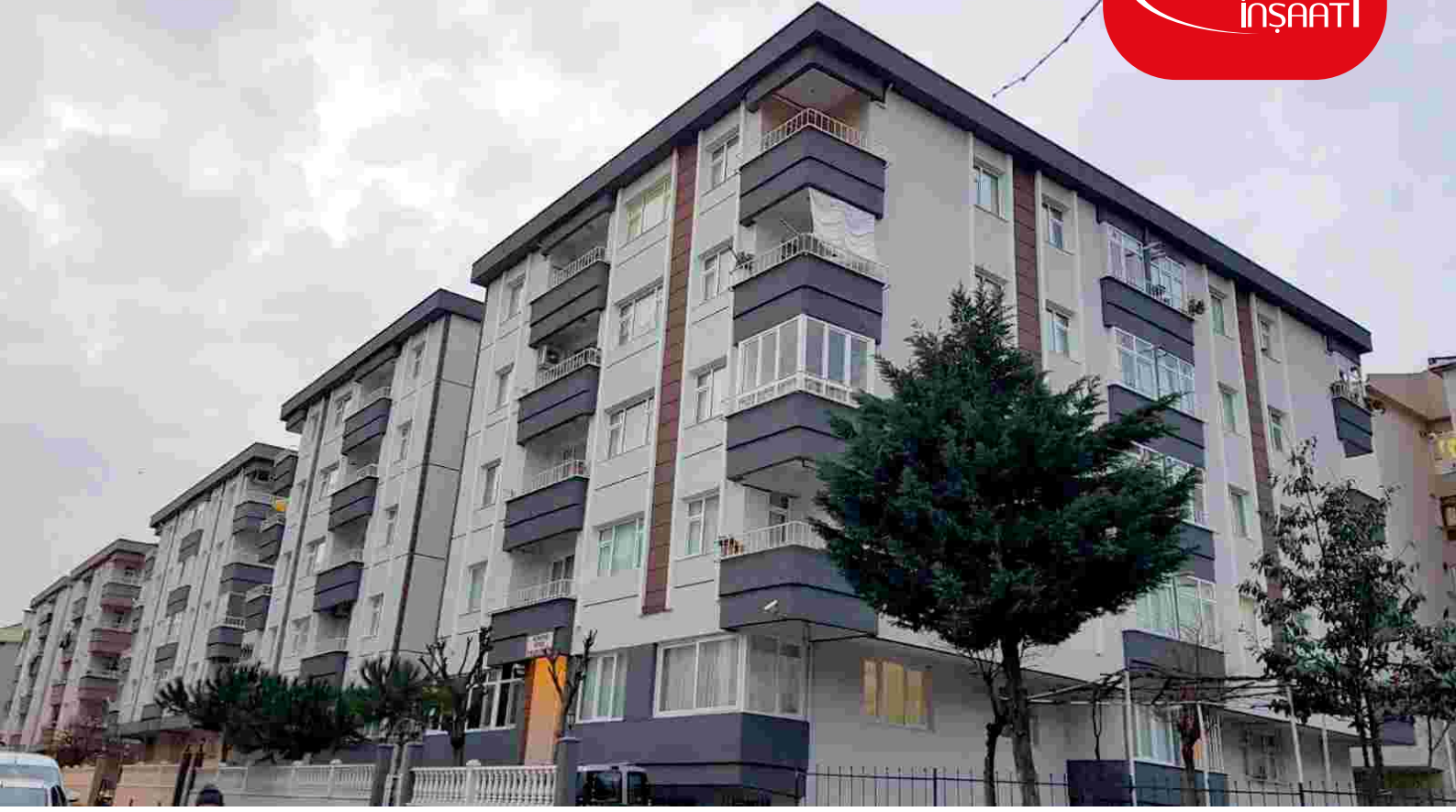
Karayolları Gül Apartmanı



Emek Apartmanı



Nur Apartmanı



Güney Su Sitesi A-B-C-D-E Blokları



Puruva Sitesi A-B-C-D-E-F Blokları

**ÖZASYA**  
İNŞAATI

"Evinize Değer Katar"



**ÖZASYA İNŞAAT**  
Dekorasyon ve Uluslararası  
Kara Taşımacılığı Ltd. Şti.



Altay Çeşme Mah. Gülcihan Sk.  
No. 3/1 Maltepe - İstanbul



T : (0216) 340 71 36  
G : (0532) 345 84 57



info@ozasyainsaat.com.tr  
www.ozasyainsaat.com.tr

**MANTOLAMADA UZMAN**